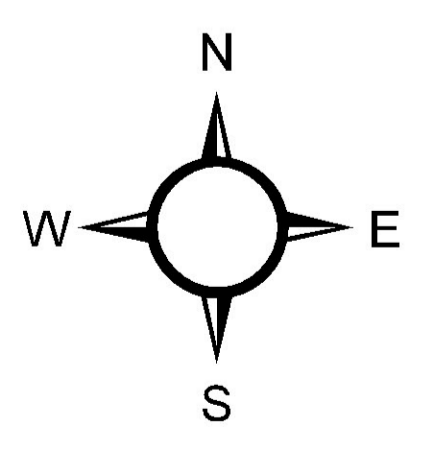
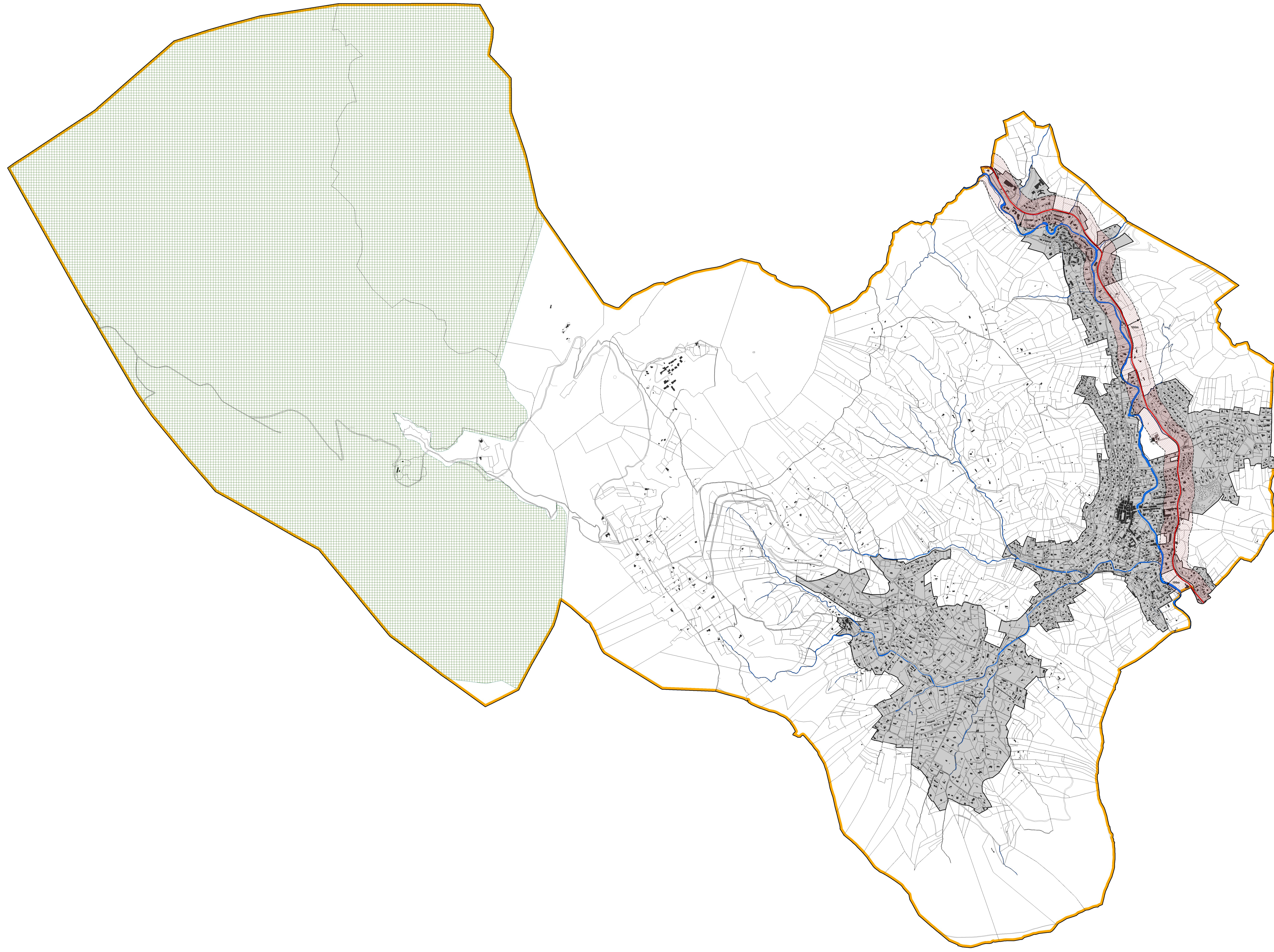


6D1. Plan des annexes complémentaires

plan édité le 23 avril 2018

- Servitudes de protection des bois et forêt soumis à régime forestier
- Droit de préemption urbain
- Voies bruyantes / secteurs affectés par le bruit
 - 100 mètres de part et d'autre de la chaussée (D554)
 - 250 mètres de part et d'autre de la chaussée (A57)
- Secteur exposé au plomb (toute la commune)



1 : 8 500 ème

